

Busque un médico de cabecera cercano!

Para proporcionar una atención médica adecuada según el estado del paciente, el hospital coopera con las instituciones médicas locales y remite a su médico de cabecera local a los pacientes cuyo estado es estable o que requieren tratamiento y seguimiento continuos.

Teniendo un médico de cabecera cercano :

01 Chequeo médico cercano

02 Escaso tiempo de espera

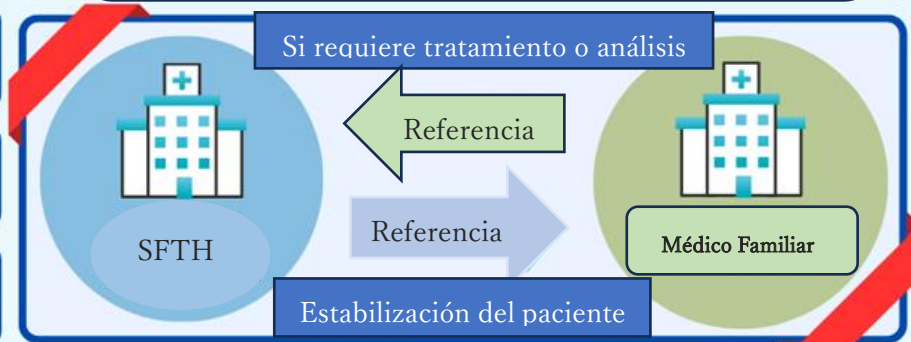
03 Asistencia de salud cotidiana

04 Asistencia médica continua

05 Derivación a centros médicos especializados si es necesario.

¿Qué es un médico de cabecera?

Un médico de cabecera es un médico cercano a usted y a su familia, al que puede consultar fácilmente para los reconocimientos médicos rutinarios y la gestión de su salud.

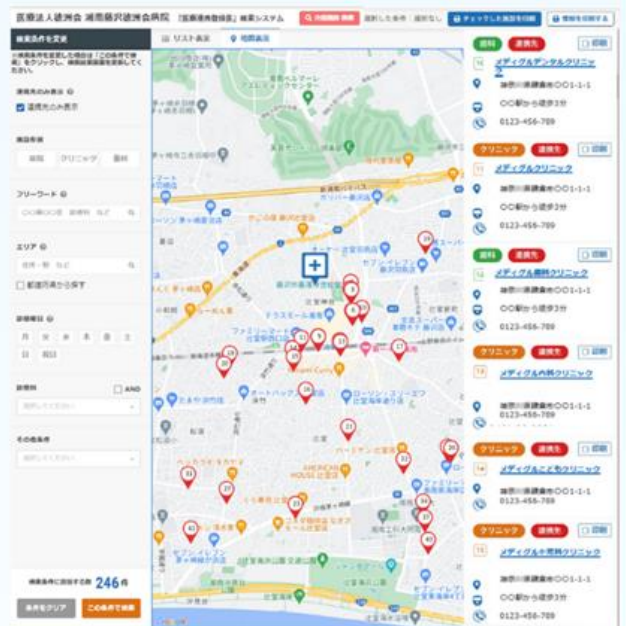
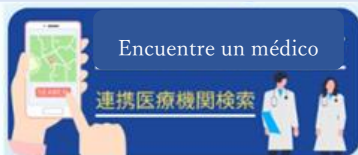


Guía del sistema de búsqueda de médicos de cabecera

Podrá encontrar fácilmente un médico familiar que coopere con nuestro hospital. Busque una institución médica cercana.

Método de búsqueda:

Haga clic en el siguiente banner o escanee el código QR de la página web



Si tiene problemas para encontrar un médico familiar acuda al 1er Piso
 ⑧ Póngase en contacto con el Centro General de Apoyo al Paciente. De
 lunes a viernes 8:30 a 16:30